

dne **10. 8. 2021** od **8:00** do **14:00** hodin

Plánovaná odstávka zahrnuje tyto lokality:**Doloplazy (okres Olomouc)**

č. p. 33-40, 76-80, 84, 88, 89, 90, 96, 101, 106, 107, 110, 111, 113, 114, 115, 117, 118, 119, 120, 124, 125, 126, 129, 135, 136, 137, 142, 146, 149-154, 158, 159, 160, 162, 163, 164, 166, 167, 171, 172, 173, 174, 176, 178, 182, 183, 188, 195, 196, 198, 202, 204-215, 217, 218, 219, 221, 223, 227, 232, 233, 234, 242, 248, 249, 253, 255, 256, 260, 263-271, 273, 277, 279, 281, 282, 284, 286, 288, 289, 290, 291, 293, 296-302, 307, 308, 311-327, 333, 347-373, 375-385, 387, 393, 396, 397, 399, 418, 419, 431

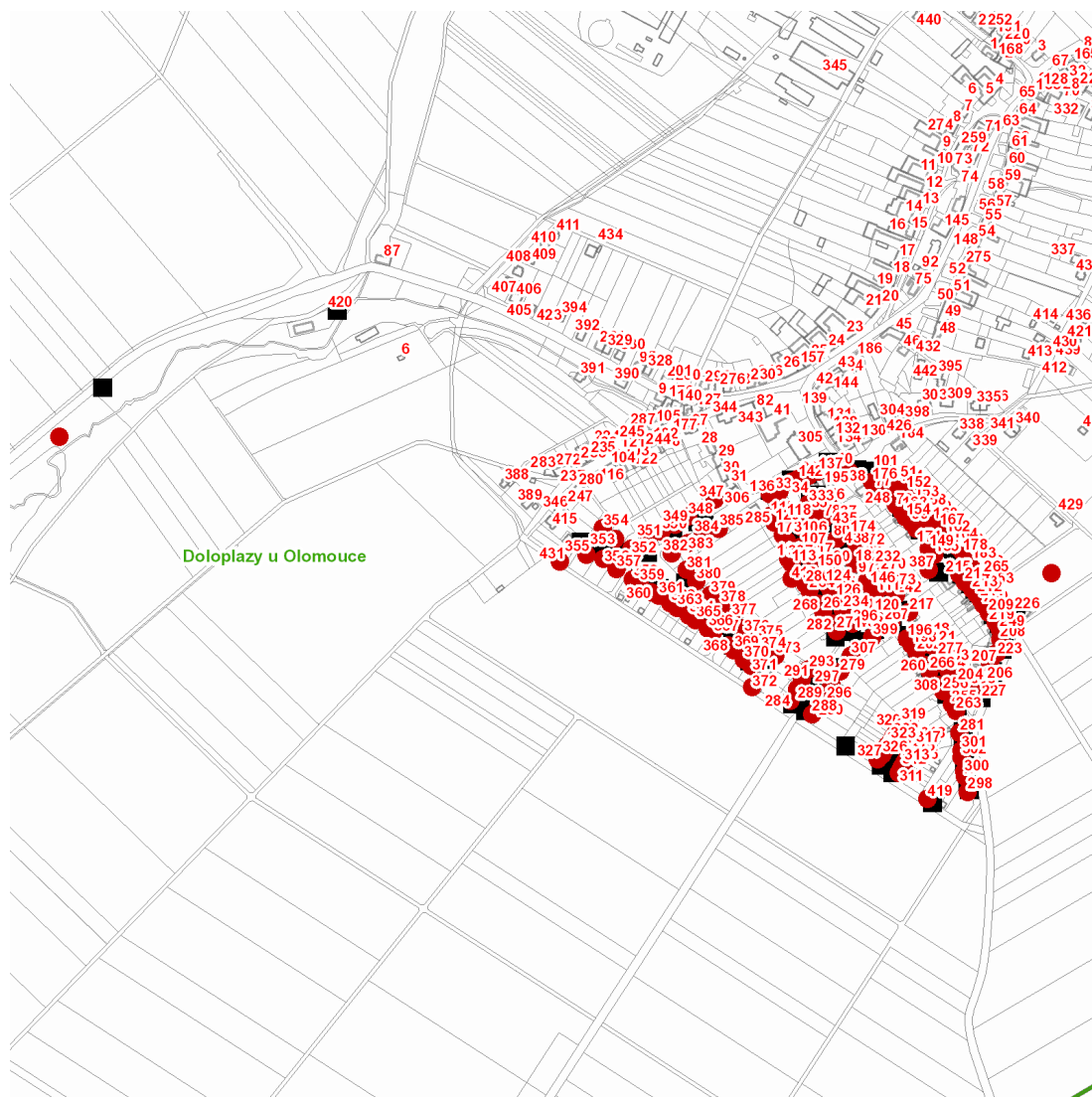
kat. území **Doloplazy u Olomouce** (kód **630501**): **parcelní č.** 238/2, 705, 710, 777, 988/2, 1426, 1673/1

UPOZORNĚNÍ

Dotčené zařízení distribuční soustavy je nutné i v době odstávky považovat za zařízení pod napětím, a proto vás žádáme o dodržení všech zásad bezpečnosti a provedení opatření potřebných k zamezení případných škod na zdraví a majetku. | Provozovatelé výroben elektřiny jsou povinni zajistit přerušeni dodávky elektřiny z výroby do vypnutého úseku distribuční soustavy.

NEJDE VÁM ELEKTŘINA...

TIP: Registrujte se zdarma na www.cezdistribuce.cz/sluzba a informace o odstávkách elektřiny budete dostávat e-mailem nebo SMS. U poruch zasíláme SMS s předpokládanou dobou obnovení dodávek. | Aktuální stav dodávek elektřiny na konkrétní adrese zjistíte snadno, rychle a bez registrace na portále **Bez Štávy** (www.bezstavy.cz).

dne 10. 8. 2021 od 8:00 do 14:00 hodin**Orientační mapový podklad odstávkou dotčených lokalit****VYSVĚTLIVKY**

- – adresy dotčené odstávkou elektřiny
- – místa připojení k elektrické síti dotčená odstávkou

INFORMACE ZASLÁNA

IDDS: hmcbepb (Obec Doloplazy)